

MANUFACTURE DE HAUTE HORLOGERIE

**PARMIGIANI**  
FLEURIER



www.parmigiani.ch

TONDA METROGRAPHE



**PLUS FORTS ENSEMBLE**



VALLEE DE LA BREVINE  
**5<sup>EME</sup> FETE DU FROID**

**SAMEDI 6 FÉVRIER 2016, DÈS 10H00**  
AU LAC DES TAILLÈRES



SNOW-PARTY • VILLAGE DU FROID  
MARCHÉ ARTISANAL • RESTAURATION  
ANIMATIONS • FEUX D'ARTIFICE  
KIOSQUE À MUSIQUES RTS

**-41,8**  
12.1.1987



Information [www.vallee-brevine.ch](http://www.vallee-brevine.ch)

**Chez Bichon**



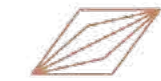
Restaurant fermé le mardi dès 17 heures et mercredi  
Tél. 032 935 12 58 [www.restaurant-chez-bichon-brevine.ch](http://www.restaurant-chez-bichon-brevine.ch)



**CAVES DE CHAMBLEAU**

COLOMBIER • NEUCHÂTEL  
[www.chambleau.ch](http://www.chambleau.ch)

JACOT  
CHOCOLATIER



NOIRAIGUE  
[www.jacotchocolatier.ch](http://www.jacotchocolatier.ch)

**LA SEMEUSE**  
LE CAFÉ QUE L'ON SAVOURE  
[www.lasemeuse.ch](http://www.lasemeuse.ch)



**SAUGE**  
artisans  
du  
bois

articles de  
cuisine, de bureau,  
décoration, jeux,  
jouets...



Boutique ouverte toute  
l'année du lundi au samedi  
de 10 à 12 heures  
et de 14 à 18 heures  
(sauf samedi 17 heures)



Mettez du bois dans  
vos cadeaux

Fournisseur officiel  
de la mascotte  
et du thermomètre  
de la Vallée

Latelier de fabrication et sa boutique  
Derrière le Mont (6 KM du Gardot)  
F - 25500 MONTLEBON  
0033 381 671 141  
[www.artisans-du-bois.com](http://www.artisans-du-bois.com) - [www.bec-et-croc.com](http://www.bec-et-croc.com)

It's time to  
go higher.

TISSOT T-TOUCH  
EXPERT SOLAR.



TACTILE  
TECHNOLOGY



**T+ TISSOT THIS IS YOUR TIME**

[TISSOTWATCHES.COM](http://TISSOTWATCHES.COM)  
TISSOT, INNOVATORS BY TRADITION

**La Mobilière**  
Assurances & prévoyance

Agence générale des Montagnes & Vallées neuchâteloises

Agence du Locle  
Rue Daniel-JeanRichard 37  
2400 Le Locle

Votre conseiller : **Serge Vermot**  
Téléphone : 079 249 31 16

Le spécialiste pour toutes vos boissons



Ruelle Rousseau 5 - 2114 Fleurier - tél. 032.861.23.18



**Schindelholz**  
sanitaire - chauffage

032 931 65 00 2400 Le Locle

## SNOW PARTY

Départ et arrivée au Village du Froid à proximité du parking du lac des Taillières. Les organisateurs se réservent la possibilité de modifications en fonction des conditions météo.

Ski de fond  Parcours en orange sur la carte  
Raquettes ou à pied  Parcours en rose sur la carte

N'oubliez pas de demander votre diplôme de participation à la Snow Party au stand d'accueil du Village du Froid !

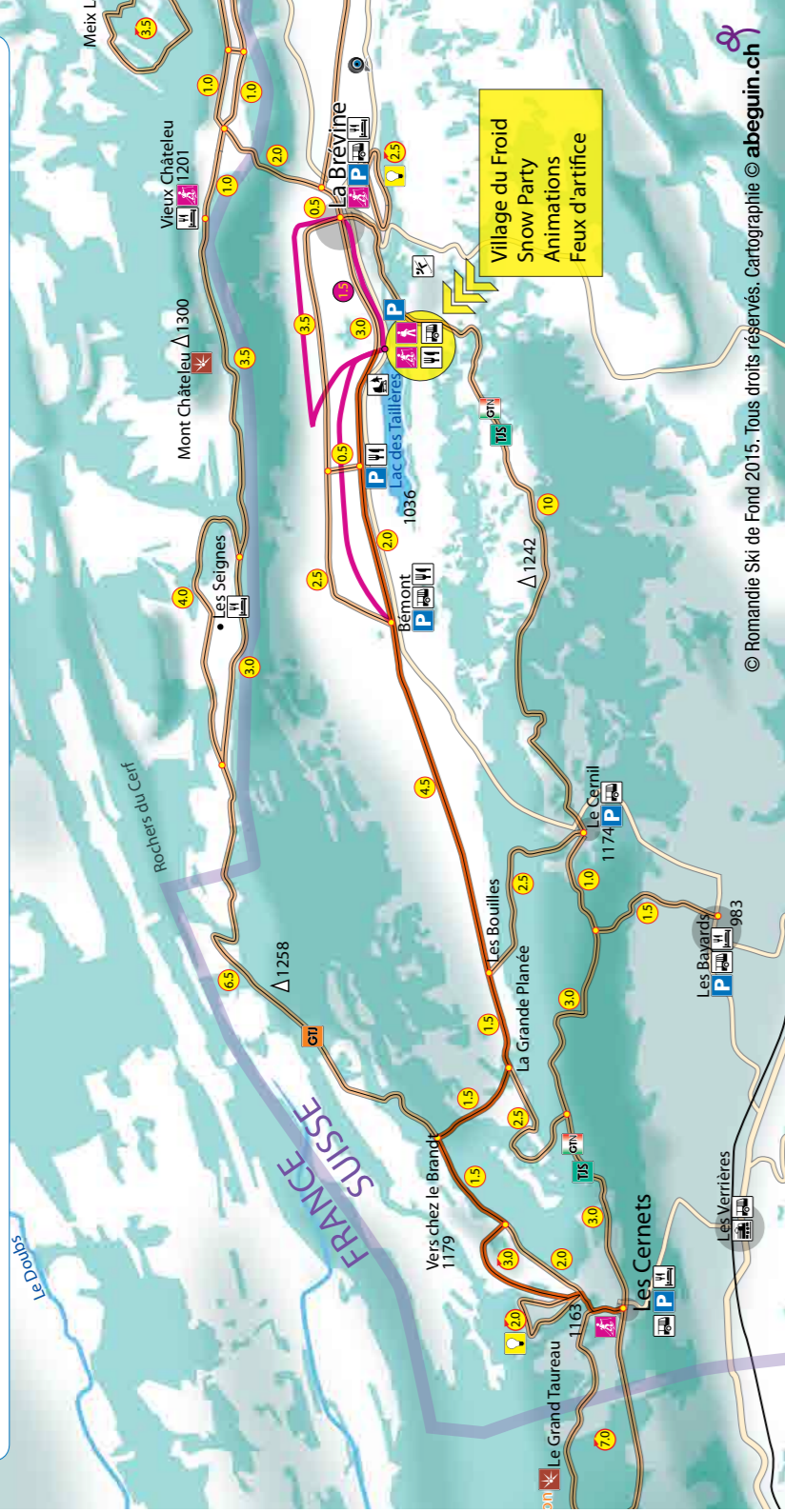
## NOUVEAUTÉS

Randonnée accompagnée et initiation skating et classique gratuite par un-e moniteur-trice diplômé-e.

Départ: 10h30 Les Taillières

Groupe débutants: parcours sur place  
Groupe avancés: 15 km Les Taillières - Les Cernets

Retour depuis Les Cernets possible en bus selon horaire



© Romandie Ski de Fond 2015. Tous droits réservés. Cartographie © abegin.ch

# SAMEDI 6 FEVRIER 2016

 dès 10 heures

## Snow Party : ski de fond – raquette – marche

Vous trouverez tous les détails sur la carte SNOW PARTY sous nouveautés.

### Village du Froid au Lac des Taillières

- Marché artisanal
- Possibilité de se restaurer – grillades – soupe aux pois – raclette sur pain et autres
- Boissons chaudes et froides
- Animations: Vols captifs en montgolfière – balades en traîneaux, tirés par des chevaux et des chiens – sculpteurs de neige – balades contées – courses de skis attelés

### 11 h00-12 h30 Kiosque à Musiques RTS à la halle omnisport de La Brévine

### Horaires des animations particulières au Village du Froid

- 13 h45 Balade contée
- 14 h30 Concours pour tous, le plus beau déguisement de ski fond d'antan
- 15 h15 Courses de skis attelés en collaboration avec la Société de Cavalerie du Locle
- 16 h00 Balade contée

Dès 18 h00 **Apéritif offert par l'Association Vallée de La Brévine**

Dès 19 h15 **Grand feu d'artifice sponsorisé par l'Association et Pierre A Feu Les Brenets**

Dès 20 h00 **Repas du terroir servi sous tente**



Les organisateurs vous attendent nombreux à ce spectacle et ce moment de convivialité

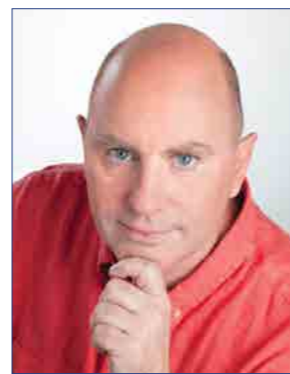


Le ski de fond dans les Montagnes neuchâteloises...  
*330 km de plaisir!*

[www.skidefond.ch](http://www.skidefond.ch)



# Le Kiosque à musiques



11 h00 -12h30 à la halle omnisport de La Brévine, organisé par le comité Corbak

La Musique populaire, expression de nos différences, ciment de nos générations, empreinte de nos vie, rythme de nos passions, mérite que nous unissions nos forces pour lui donner une place, lui offrir l'espace, le relief sonore et imagé d'une existence à la fois témoin du passé, dans la force du présent et pour le futur.

Nous nous permettons d'ajouter un s à musiques pour que nos kiosques soient la résonance des talents et de l'engagement de ceux qui les pratiquent.

Vive les musiques populaires Vive les kiosques à musique!

Jean-Marc Richard

### Repas de midi (Veuillez réserver svp)

Fondue Chaux-des-Taillières (fondue dans le pain) – CHF 25.– avec apéritif offert

- Auberge Au Loup Blanc – La Brévine (0041 32 938 20 00)
- Bar L'Isba – La Brévine (0041 32 935 13 06)
- Restaurant du Moulin – Le Cerneux-Péquignot (0041 32 936 12 25)
- Restaurant Chez Bichon – Bémont (0041 32 935 12 58)
- Hôtel-Restaurant Les Cernets – Les Verrières (0041 32 866 12 65)

### Repas du soir au Village du Froid (avec ambiance musicale)

Saucisson sibérien – gratin dauphinois – café – CHF 15.–



Produits glacés et surgelés  
Produits réfrigérés et coloniaux  
MultiFood SA • Route de Berne 9 • 3238 Gals

**SHOP MULTIFOOD**

Spécialités méditerranéennes  
Ouvert à chacun

Lundi - vendredi 08h00 - 12h00 13h30 - 17h00  
Samedi 08h00 - 12h00  
Tél. 032 722 14 00 • [www.multifood.ch](http://www.multifood.ch)

Les transports en commun sont vivement conseillés!

5<sup>ème</sup> Fête du Froid – Samedi 6 février 2016  
Dès 10h00 au Lac des Taillières

Horaires des cars postaux de la ligne Le Locle – La Brévine

09h42 : Le Locle, gare - Le Locle, place du Marché - Le Cerneux-Péquignot, village – La Brévine, poste  
10h23 : Le Locle, gare - Le Locle, place du Marché - La Chaux-du-Milieu, village – La Brévine, poste – Les Taillières  
11h42 : Le Locle, gare - Le Locle, place du Marché - Le Cerneux-Péquignot, village – La Brévine, poste  
13h42 : Le Locle, gare - Le Locle, place du Marché - Le Cerneux-Péquignot, village – La Brévine, poste  
14h23 : Le Locle, gare - Le Locle, place du Marché - La Chaux-du-Milieu, village – La Brévine, poste – Les Taillières

Navettes en correspondance avec la ligne Le Locle – La Brévine

10h06 : La Brévine, poste – Les Taillières  
12h06 : La Brévine, poste – Les Taillières – Les Cernets  
13h45 : Les Cernets – Les Taillières – La Brévine, poste  
14h06 : La Brévine, poste – Les Taillières – Les Cernets  
14h45 : Les Cernets – Les Taillières – La Brévine, postes

Course spéciale « Apéro et feu d'artifice » :

17h40 : La Chaux-du-Milieu, village – La Brévine, poste – Les Taillières

19h50 : Les Taillières – La Brévine, poste – Le Cerneux-Péquignot - La Chaux-du-Milieu

Course spéciale « Fin de soirée » :

21h00 : Les Taillières – La Brévine, poste – Le Cerneux-Péquignot, village – La Chaux-du-Milieu, village puis la desserte des arrêts jusqu'au Locle

Navettes spéciales Fête du Froid 2016, transports gratuits financés par l'Association, en collaboration avec CarPostal.

Renseignements : [www.vallee-brevine.ch](http://www.vallee-brevine.ch)



**CarPostal**

La classe jaune.